

## Kyocera ECOSYS M2040dn, CET PK11 mixing test

### PK9 -> PK11

Максимальный уровень фона, Max BG, ASTM F2036	0,56%	Хорошо / Good
Средний уровень фона, Avg BG, ASTM F2036	0,47%	Хорошо / Good
Начальная плотность печати, Start density, ASTM F2036	1,04	
Конечная плотность печати, End density, ASTM F2036	1,24	
Средняя плотность за тест, Average density for test, ASTM F2036	1,14	
Закачено тонера, Toner fed	43,5 g	
Температура, Temperature	25,6 C	
Относительная влажность, Relative humidity	21%	

#### Результат, Summary

Квалифицировано / Qualified

### PK10 -> PK11

Максимальный уровень фона, Max BG, ASTM F2036	0,88%	Хорошо / Good
Средний уровень фона, Avg BG, ASTM F2036	0,72%	Хорошо / Good
Начальная плотность печати, Start density, ASTM F2036	1,33	
Конечная плотность печати, End density, ASTM F2036	1,34	
Средняя плотность за тест, Average density for test, ASTM F2036	1,33	
Закачено тонера, Toner fed	84,6 g	
Температура, Temperature	27,6 C	
Относительная влажность, Relative humidity	23%	

#### Результат, Summary

Квалифицировано / Qualified

### IMEX MSK -> PK11

Максимальный уровень фона, Max BG, ASTM F2036	0,79%	Хорошо / Good
Средний уровень фона, Avg BG, ASTM F2036	0,67%	Хорошо / Good
Начальная плотность печати, Start density, ASTM F2036	1,16	
Конечная плотность печати, End density, ASTM F2036	1,33	
Средняя плотность за тест, Average density for test, ASTM F2036	1,26	
Закачено тонера, Toner fed	69,4 g	
Температура, Temperature	26,8 C	
Относительная влажность, Relative humidity	26%	

#### Результат, Summary

Квалифицировано / Qualified

### Hi-Black TK-3130 type 4.0 -> PK11

Максимальный уровень фона, Max BG, ASTM F2036	4,07%	Неудовлетворительно / Poor
Средний уровень фона, Avg BG, ASTM F2036	2,60%	Хорошо / Good
Начальная плотность печати, Start density, ASTM F2036	1,29	
Конечная плотность печати, End density, ASTM F2036	1,30	
Средняя плотность за тест, Average density for test, ASTM F2036	1,27	
Закачено тонера, Toner fed	84,9 g	
Температура, Temperature	27,4 C	
Относительная влажность, Relative humidity	31%	

#### Результат, Summary

Ограничения / Limitations (см. примечание / see comment)

### Tomoe-gawa PYU-01 -> PK11

Максимальный уровень фона, Max BG, ASTM F2036	1,06%	Хорошо / Good
Средний уровень фона, Avg BG, ASTM F2036	0,70%	Хорошо / Good
Начальная плотность печати, Start density, ASTM F2036	1,35	
Конечная плотность печати, End density, ASTM F2036	1,34	
Средняя плотность за тест, Average density for test, ASTM F2036	1,34	
Закачено тонера, Toner fed	82,6 g	
Температура, Temperature	26,4 C	
Относительная влажность, Relative humidity	22%	

#### Результат, Summary

Квалифицировано / Qualified

### Bulat KB02.1 -> PK11

Максимальный уровень фона, Max BG, ASTM F2036	0,74%	Хорошо / Good
Средний уровень фона, Avg BG, ASTM F2036	0,67%	Хорошо / Good
Начальная плотность печати, Start density, ASTM F2036	1,33	
Конечная плотность печати, End density, ASTM F2036	1,32	
Средняя плотность за тест, Average density for test, ASTM F2036	1,32	
Закачено тонера, Toner fed	85,8 g	
Температура, Temperature	26 C	
Относительная влажность, Relative humidity	19%	

#### Результат, Summary

Квалифицировано / Qualified (см. примечание / see comment)

### Bulat KB02.2 -> PK11

Максимальный уровень фона, Max BG, ASTM F2036	0,79%	Хорошо / Good
Средний уровень фона, Avg BG, ASTM F2036	0,62%	Хорошо / Good
Начальная плотность печати, Start density, ASTM F2036	1,25	
Конечная плотность печати, End density, ASTM F2036	1,32	
Средняя плотность за тест, Average density for test, ASTM F2036	1,27	
Закачено тонера, Toner fed	96,8 g	
Температура, Temperature	25,5 C	
Относительная влажность, Relative humidity	18%	

#### Результат, Summary

Квалифицировано / Qualified (см. примечание / see comment)

### SCC KYTKUNIV -> PK11

Максимальный уровень фона, Max BG, ASTM F2036	0,83%	Хорошо / Good
Средний уровень фона, Avg BG, ASTM F2036	0,64%	Хорошо / Good
Начальная плотность печати, Start density, ASTM F2036	1,41	
Конечная плотность печати, End density, ASTM F2036	1,34	
Средняя плотность за тест, Average density for test, ASTM F2036	1,37	
Закачено тонера, Toner fed	85,8 g	
Температура, Temperature	26,1 C	
Относительная влажность, Relative humidity	18%	

#### Результат, Summary

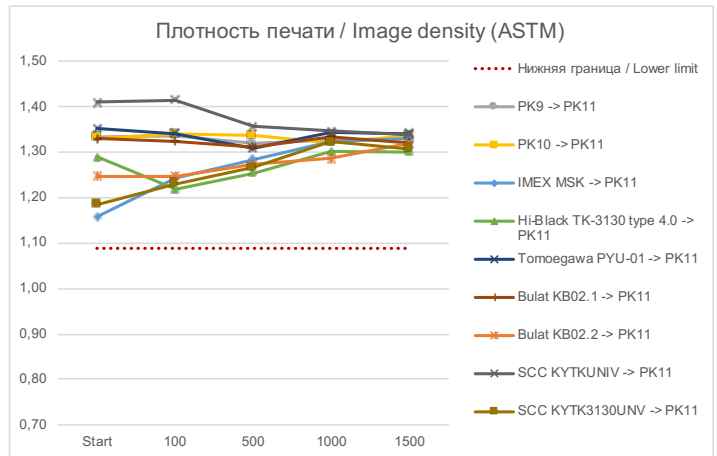
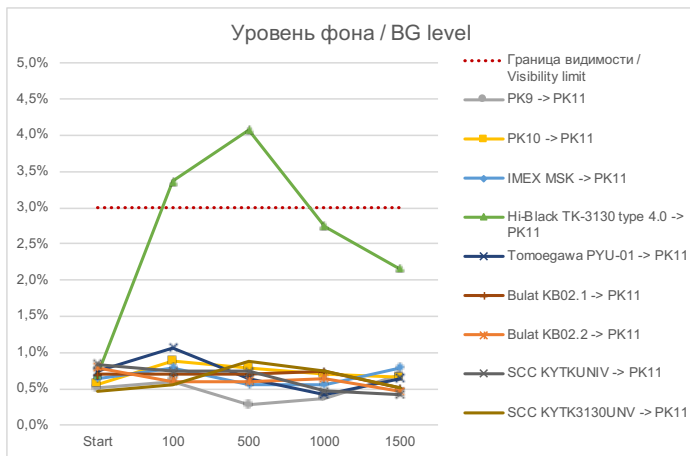
Квалифицировано / Qualified (см. примечание / see comment)

### SCC KYTK3130UNV -> PK11

Максимальный уровень фона, Max BG, ASTM F2036	0,88%	Хорошо / Good
Средний уровень фона, Avg BG, ASTM F2036	0,63%	Хорошо / Good
Начальная плотность печати, Start density, ASTM F2036	1,18	
Конечная плотность печати, End density, ASTM F2036	1,31	
Средняя плотность за тест, Average density for test, ASTM F2036	1,26	
Закачено тонера, Toner fed	68,8 g	
Температура, Temperature	26,5 C	
Относительная влажность, Relative humidity	20%	

#### Результат, Summary

Квалифицировано / Qualified



#### Описание и комментарии. Description and comments.

При переходе с тонера Hi-Black TK-3130 type 4.0 возник заметный глазом фон.

После печати 1000 страниц фон снизился ниже границы видимости и продолжал снижаться далее.

Для перехода с данного тонера на тонер PK11 предпочтительно очищать блок брояки от старого тонера, а затем загружать в него PK11.